

novacolor™

I colori dell'Architettura

Dune Opaco

MATT METALLIC EFFECT





DSO 18200



DSO 18204



DSO 18208



DSO 18201



DSO 18205



DSO 18209



DSO 18202



DSO 18206



DSO 18210



DSO 18203



DSO 18207



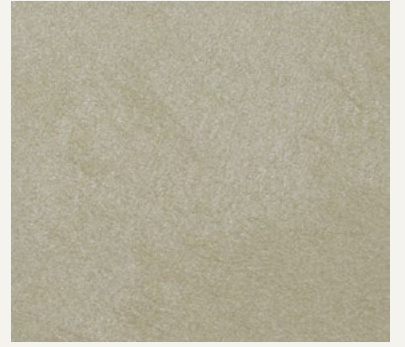
DSO 18211



DSO 18212



DSO 18216



DSO 18220



DSO 18213



DSO 18217



DSO 18221



DSO 18214



DSO 18218



DSO 18222



DSO 18215



DSO 18219



DSO 18223



DSO 18224



DSO 18228



DSO 18232



DSO 18225



DSO 18229



DUNE OPACO BASE SILVER



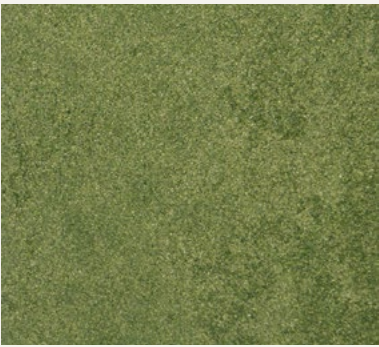
DSO 18226



DSO 18230



DSO 18233



DGO 18227



DGO 18231



DGO 18234

Dune Opaco





DSO 18240



DSO 18239



DSO 18237



DGO 18236

DUNE OPACO



DSO 18238

IT Rivestimento decorativo per interni ad effetto metallizzato opaco

Applicare DUNE OPACO in due strati con rullo di pelo corto o spatola inox. Ripassare l'ultimo strato ancora umido con spatola inox o in plastica, per ottenere una soffice damascatura.
Diluizione: 20% con acqua. Resa: 8-10 m²/l in due strati.
Per maggiori informazioni consultare la scheda tecnica.



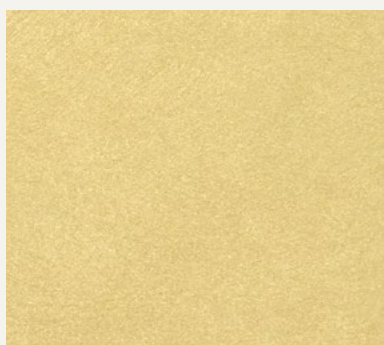
DGO 18235

EN Decorative architectural trowel-on coating with matt metallic patterns

Apply DUNE OPACO in two layers with a short hair mohair roller or stainless steel trowel. Compress the second layer while wet with stainless steel or plastic trowel.
Dilution: 20% with water. Yield: 8-10 m²/l in two layers.
For more information please check the technical data sheet.

FR Revêtement décoratif pour intérieurs à effet métallisé mat

Appliquer DUNE OPACO en deux couches avec rouleau de poil court ou truelle inox. Travailler la dernière couche encore humide avec truelle inox ou en plastique, pour obtenir un souple effet damasqué.
Dilution: 20% avec eau. Rendement: 8-10 m²/l en deux couches.
Pour plus d'informations contrôler la fiche technique.



DUNE OPACO BASE GOLD

DE Dekorative Innenwandbeschichtung für eine matte Optik

Zwei Schichten DUNE OPACO mit einer Rolle oder einem Edelstahlspachtel auftragen. Die zweite Schicht mit Edelstahlspachtel über die noch feuchte Oberfläche streichen, und diese so bearbeiten, daß ein weicher Damask-Effekt erhalten wird.
Verdünnung: 20% mit Wasser. Ergiebigkeit: 8-10 m²/l in zwei Schichten.
Für weitere Info bitte siehe technisches Merkblatt.

ES Revestimiento decorativo para interiores con efecto metalizado opaco

Aplicar DUNE OPACO en dos capas con rodillo de pelo corto o espátula inox. Repasar la última capa aún húmeda con una espátula inox o de plástico, para obtener un suave adamasado.
Dilución: 20% con agua. Rendimiento: 8-10 m²/l en dos capas.
Para mayor información consultar la ficha técnica.

www.novacolor.it



freedot

07/2018

N000150

novacolorTM
I colori dell'Architettura

NOVACOLOR srl - 47122 Forlì - Italia
Tel +39 0543 401840 - fax +39 0543 414585
Via U. Aldrovandi, 10 - info@novacolor.it



NOVACOLOR is committed to reduce the environmental impact by producing friendly materials.

Made in Italy

**AZIENDA CON SISTEMA
DI GESTIONE QUALITÀ
CERTIFICATO DA DNV GL
= ISO 9001 =**

**COMPANY WITH
QUALITY SYSTEM
CERTIFIED BY DNV GL
= ISO 9001 =**